

szczegóły

belki wzdluzne 8x16cm

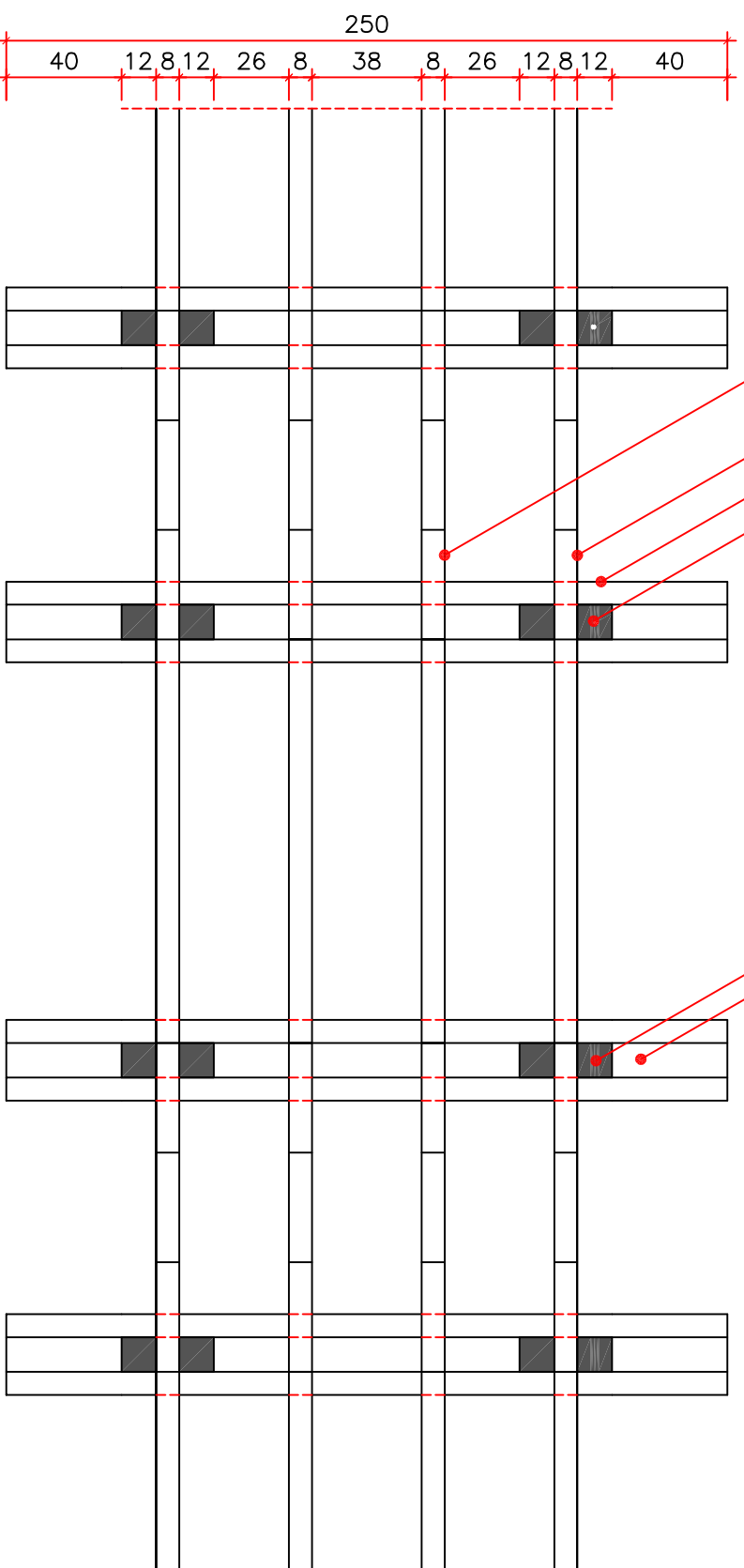
legar—belka 8x16cm

oczep – belka 8x23cm

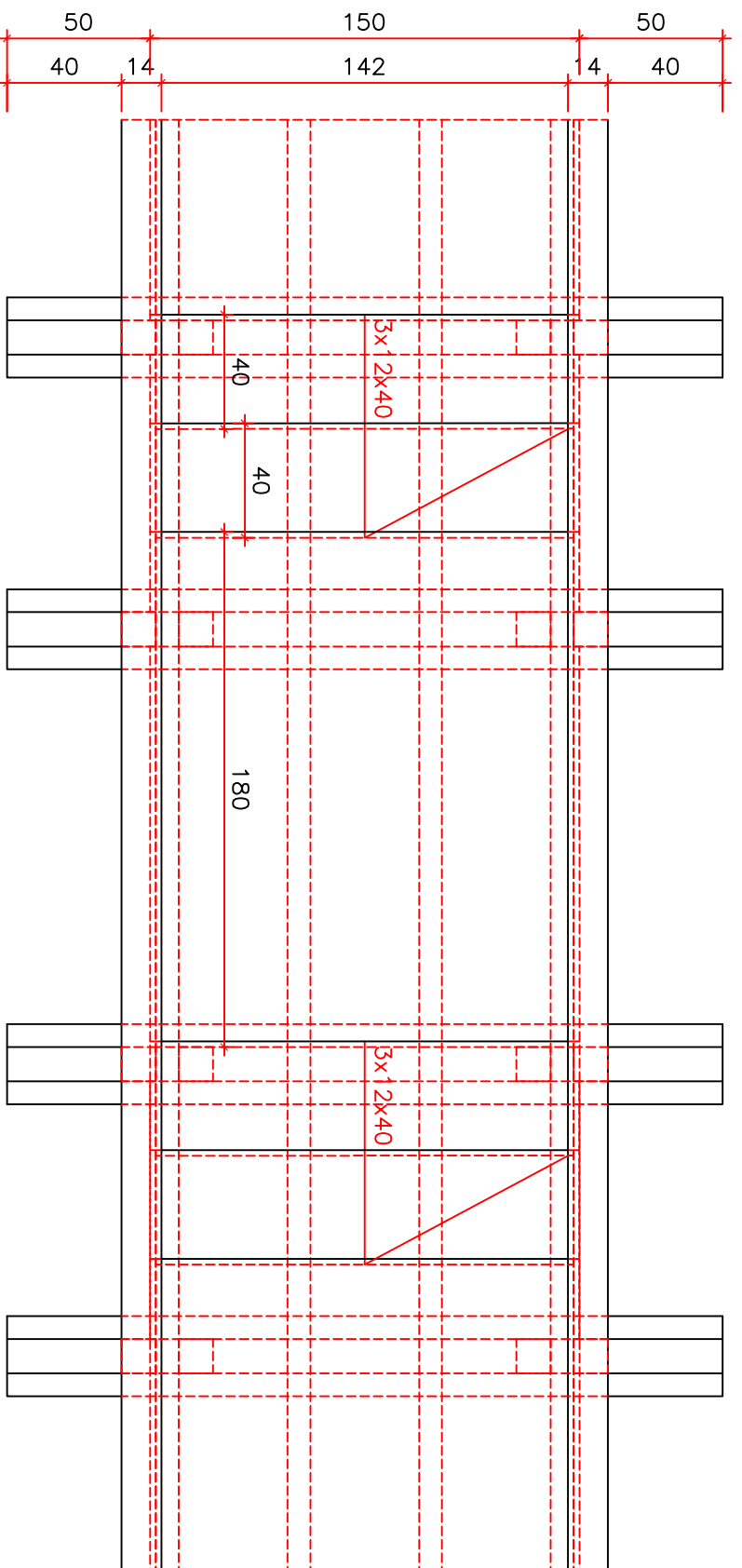
pal-profil 12x12x250cm

stůpek balustrady – belka 12x12cm


wspornik balustrady – belka 12x12cm



PRZEKRÓJ POZIOMY



RZUT FRAGMENTU SCHODÓW

NR RYS. 20	SKALA 1:25	02.2017	NAZWA INWESTYCJI	MODERNIZACJA ŚCIEŻKI HISTORYCZNO-PRZYRODNICZEJ "KADYŃSKI LAS"	RODZAJ OPRAWOWANIA	PROJEKT BUDOWLANY	GŁÓWNY PROJEKTANT	Andrzej Góralski arch. nr upr. proj. 2/76/El		Pracownia Projektowa ARKADA ul. Wspólna 34/2 82-300 Elbląg tel. 600-232-822
			ADRES INWESTYCJI	KADYNY, OBREB 280409_5.0003 DZIAŁKA NR 694/2, 521	NAZWA RYSUNKU	PROJEKT SCHODÓW - SZCZEGÓŁ "A" PRZEKRÓJ POZIOMY I RZUT				